

社会福祉法人 ゆずの木



多摩シルバーハウス

デイサービスセンター



皆さまにホッ♥と安心して頂ける

どなたでも自然に笑顔になれる

明るく穏やかなデイサービスを目指します

社会福祉法人ゆずの木
多摩シルバーハウス

- 特別養護老人ホーム
- ショートステイ
- デイサービスセンター
- 居宅介護支援事業所ゆずの樹



(介護保険事業所番号 : 1372901148)

デイサービスの1日の流れ



サービス提供時間
9:45~16:15

到着

9:30 頃



看護師の健康チェック



午前

10:00~11:50

OPEN



朝の会



スポーツレクリエーション



日常生活動作改善運動

お食事

11:55~



食事形態や調理法の工夫で食べやすいお食事を提供できます



※月火水・・・選択食 選べます



昼休み

13:00~

体操等の準備運動

13:45~



食後はテレビやDVDを見るなどゆったり時間



ペダル漕ぎ運動

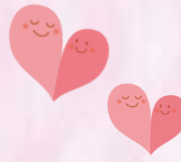


ラジオ体操



午後

14:00~ 15:30



書道



塗り絵



カラオケ



手作業



藤の花作成中



鯉のぼり作成中

運動・リハビリ



平行棒内歩行訓練



下肢筋力強化訓練



階段昇降訓練

おやつ

15:40~



もみじ饅頭



カスタードワッフル

喫茶メニュー

- ☆コーヒー
- ☆ココア
- ☆ミルクティー
- ☆アップルティー
- ☆紅茶



出発

16:30~



またお待ちしております！



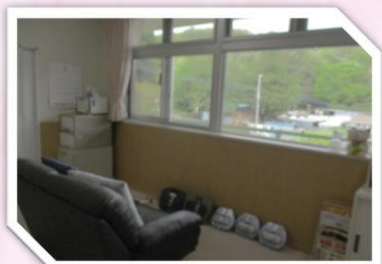
施設・設備



デイフロアー内



カラオケもできるラウンジ



デイサービスから見える景色



個浴

座った後に扉が閉まりお湯が下から貯まるお風呂

機械浴

寝たまま入れるお風呂



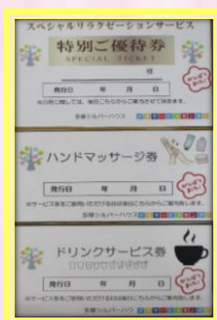
ミスト浴

椅子に座ったまま入れるお風呂
ミストが出ます



元気ポイント帳

『元気ポイント』を貯めて・・・
特別リラクゼーション・ハンドマッサージ・
ドリンクサービス券の中の1つを選べます。



行事紹介

四季折々の催し物やお楽しみ会を企画しています。



夏の納涼祭



おやつレク



クリスマス会

ご利用までの流れ - お手続きと費用

ご利用ガイド

お手続き

<ご相談>

当デイに直接ご連絡いただくか担当ケアマネージャーにご相談下さい。

<ご見学>

ご希望があれば是非、見学にお越し下さい。
見学の送迎も対応致します。

<契約>

デイ相談員がご自宅を訪問し、利用契約を交わします。
家庭での状況などをお聞きます。

<利用開始>

費用 (1割)

要介護1	624円/日
要介護2	736円/日
要介護3	851円/日
要介護4	963円/日
要介護5	1,077円/日

要支援1	(週1回)
	1,921円/月
要支援2	(週2回)
	3,868円/月

食事代	670円/日
おやつ代	150円/日
+	
「加算料金」	※該当する方のみ
入浴加算Ⅰ	43円/回
個別機能訓練加算Ⅰイ	60円/回
サービス提供体制加算Ⅱ	20円/回
※処遇改善加算1	概ね5.9%
※介護職員等ベースアップ等支援加算	概ね1.1%
※令和6年6月より介護職員処遇改善加算Ⅲ	
	概ね8.0%



営業時間のご案内

- デイサービス利用時間(サービス提供時間)
9時45分～16時15分
- 定休日
日曜日
12/31～1/3



**ACCESS
MAP**
アクセスマップ



京王線「北野」駅から

「南大沢駅」行きバス
「平山城址公園駅」行きバス



「野猿峠」下車 徒歩 約 **13**分

京王相模原線「南大沢」駅から

「八王子駅」行きバス
「聖蹟桜ヶ丘駅」行きバス
「北野駅」行きバス



「栗本橋」下車 徒歩 約 **15**分

社会福祉法人ゆずの木
多摩シルバーハウス デイサービスセンター

東京都八王子市上柚木1550
TEL : 042-670-5311 FAX : 042-670-5312
[http:// t-s-h.jp/](http://t-s-h.jp/)

見学の送迎も致します。お気軽にお電話下さい。

042-670-5311

受付時間 9:00~17:30 (月~土)

